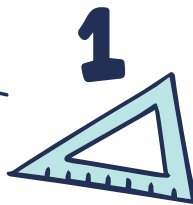
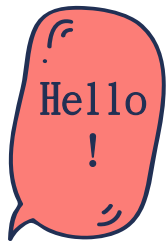


智能示範鑄造 產學攜手合作專班

Q&A



A

3



2

B



2x2





B



3



2



1



公司



A



2x2



1





公司



薪資

在職期間薪水如何計算？

是否有保障薪資？

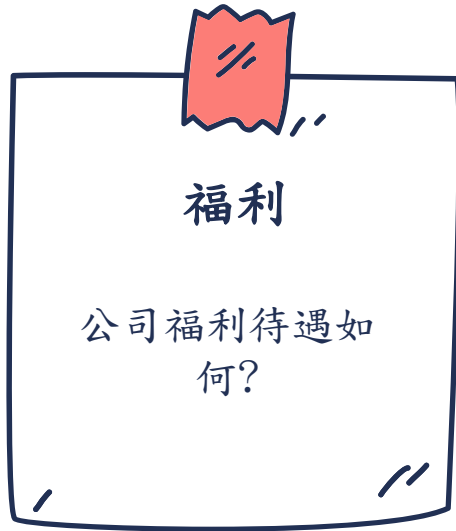
大學畢業是否保證5萬元？

A: 至大學端起，保障薪資為3萬元，每間公司福利待遇不同，每年是否加薪與大學畢業後是否保證薪資5萬元，需視該公司考績與公司規定辦理。





公司



A: 每家公司福利待遇不同，須視公司規定辦理。





公司



住宿

是否一定要住在
公司提供的宿舍?

A: 高職端因未滿18歲，適用建教法，須強制住宿；到大學後屬於公司的**正式員工**，依公司規定辦理。





公司



轉廠

公司不如預期，
想要換公司怎麼
辦？

A: 若因特殊原因有轉廠的需求，於大學期間原則上僅限一次，但實際是否能轉廠成功，仍須視實際企業需求。

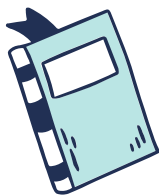
轉廠方式有兩種：

1. 於每學期結束前一個月內提出，召開產學攜手合作委員會，由公會協調處理。
2. 自行尋找同一梯次合作企業進行面試，並取得新公司之轉入同意書再轉出。





B



3



2



2



學校



A



2×2



1





學校



性質

我去公司工作是
屬於實習嗎?

A: 不是唷，屬於公司正式員工，為在職進修!

與你在高職時不同，在高職時未滿18歲，適用建教法，屬於實習；到大學後屬於公司的**正式員工**，由公司推薦你到國立雲林科技大學在職進修，所以你在公司屬於正式員工，不是實習!





學校



轉廠

在學期間我只能
在同一間公司嗎?
想轉廠怎麼辦?

A: 若因特殊原因有轉廠的需求，於大學期間原則上僅限一次，但實際是否能轉廠成功，仍須視實際企業需求。

轉廠方式有兩種：

1. 於每學期結束前一個月內提出，召開產學攜手合作委員會，由公會協調處理。
2. 自行尋找同一梯次合作企業進行面試，並取得新公司之轉入同意書。





學校



課業

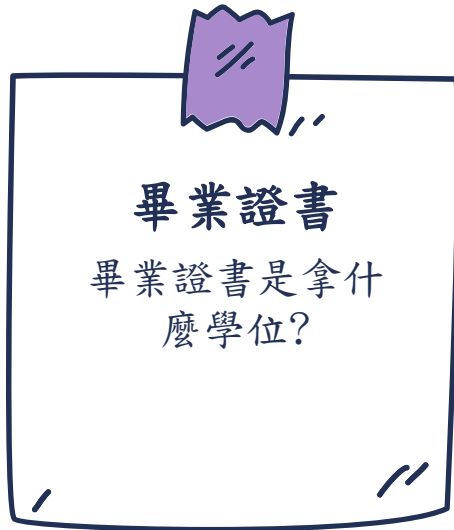
學校上那些課程?
課業會不會很難?
被當怎麼辦?

A:可至產科學程網站查詢該年度課程流程圖，必修課程包含普通物理、應用數學、機械工程與鑄造產業概論、工程圖學、熱工學、自動控制、材料分析等專業課程。課程皆有一定的要求，加上專班上課時間與學校其他系所不同，如果被當，之後補修較困難，請同學務必認真修習。





學校



A: 畢業證書自第二屆起畢業證書為**產業科技學士學位學程**，期滿成績及格准予畢業依學位授予法之規定授予工學學位。





學校



生活輔導

在學校遇到問題
我可以問誰?

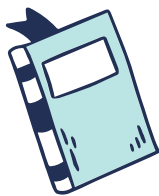
A: 在入學後，每位學生皆有導師，有任何生活相關的問題可以與導師聯繫；每學期也會辦理導生聚，透過該活動增進師生情誼。

如果有諮商的需求，也可以掃描QR Code與學校諮商輔導中心預約心理師，與你談心唷！





B



3



3

公會



2



A



2×2



1





公會



協助

公會可以提供我
那些協助?

A: 公會為公司與員工間之橋梁，於公司中無法協商之問題，公會每年是需求辦理座談會，可於座談會中提出由公會協調。





若有問題可於上班時間來電洽詢
05-5342601分機7185 許小姐

